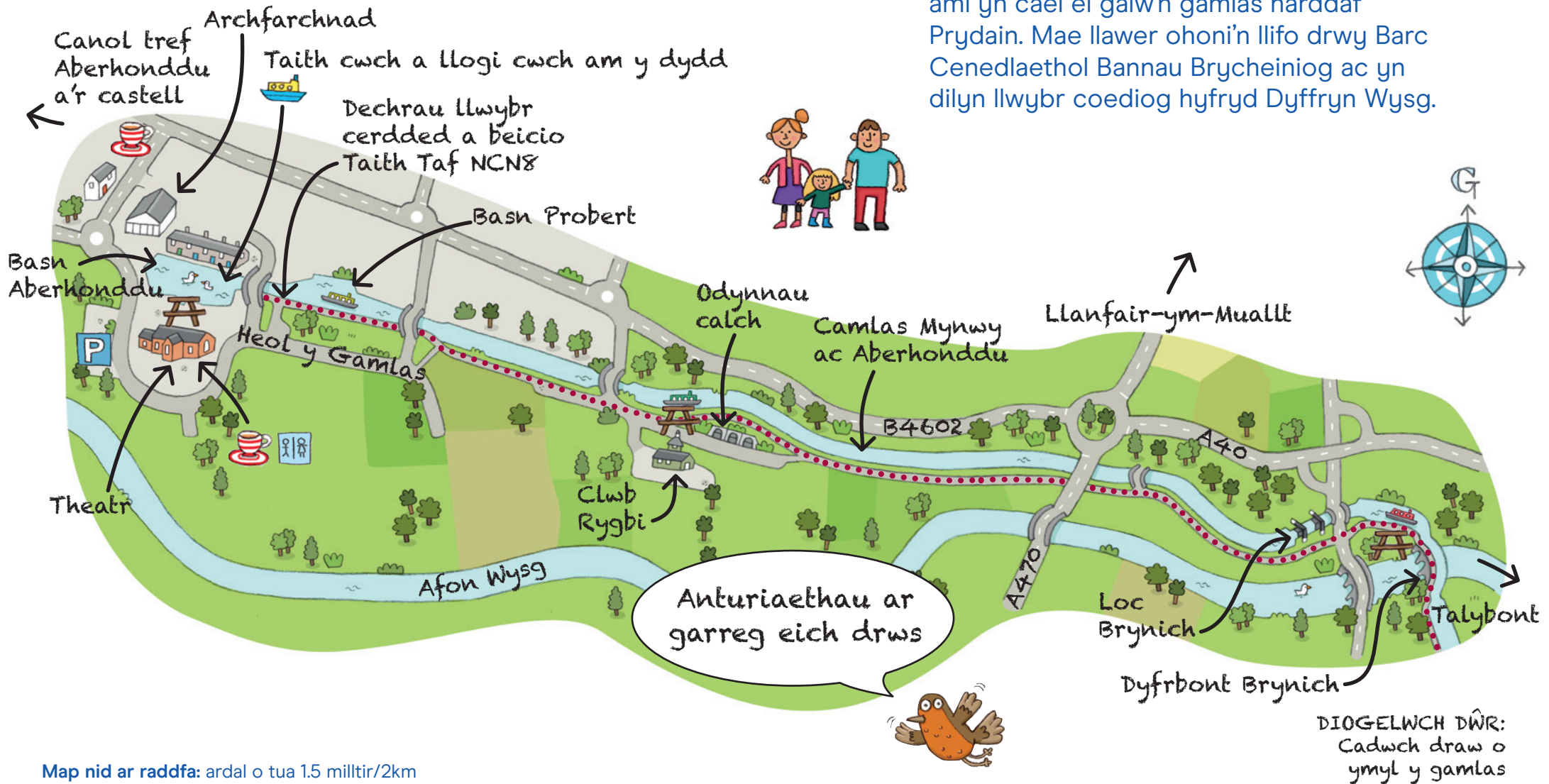




Dewch am dro i Fasn Aberhonddu

Mae Camlas Mynwy ac Aberhonddu yn aml yn cael ei galw'n gamlas harddaf Prydain. Mae llawer ohoni'n llifo drwy Barc Cenedlaethol Bannau Brycheiniog ac yn dilyn llwybr coediog hyfryd Dyffryn Wysg.



Pwt bach o hanes

Adeiladwyd Camlas Mynwy ac Aberhonddu i gysylltu Aberhonddu a Chasnewydd ac Aber Afon Hafren. Cludwyd cerrig a chalch o chwareli cyfagos i'r gamlas ar dramiau ceffyl, yna ar fad camlas i Gasnewydd. Heddiw, prin yw'r dystiolaeth bod y lle wedi bod yn safle diwydiannol prysur – mae'n lle perffaith i fynd am dro.

Gorau oll
mae AM DDIM*

Pum peth i'w gwneud ym Masn Aberhonddu

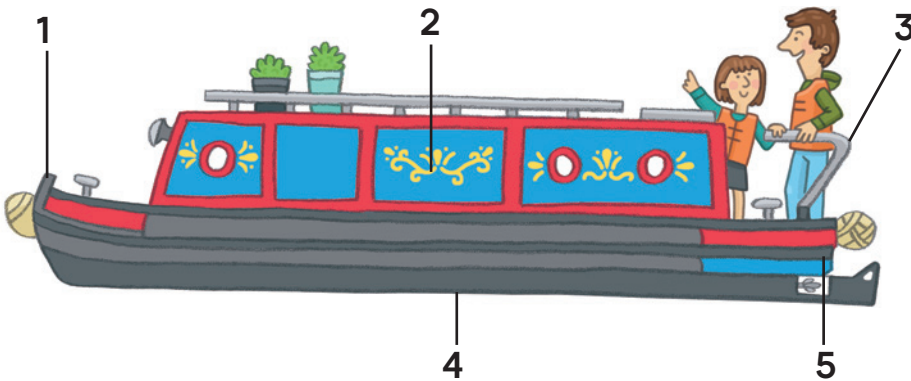
- Ewch** ar daith cwch a dysgu mwy am Gamlas Mynwy ac Aberhonddu
- Edrychwch** i weld faint o adar y gallwch chi eu gweld a'u henwi mewn pum munud.
- Ewch** i grwydro dwy filltir o Daith Taf ar hyd y llwybr tynnu gan ddechrau o Fasn Aberhonddu i Loc Brynich.
- Paciwch** bicnic ac ewch i bysgota neu wyllo pysgotwyr ar hyd y gamlas. Mae yna ddigon o garpiaid, gwrachod du a rhufelliaid yn y gamlas.
- Ewch** am dro ar hyd y llwybr tynnu i weld Dyfrbont Brynich a'i nodweddion hardd.

Gwybodaeth

Basn Aberhonddu,
Powys
LD3 7EW

-  Parcio (talu ac arddangos)
-  Toiledau
-  Caffi
-  Picnic
-  Teithiau cychod
-  Llwybr
-  Dylech neilltuo 2-3 awr ar gyfer eich ymweliad


Wyt ti'n gallu enwi gwahanol rannau cwch cul?



Atebion: 1. blaen 2. caban 3. llywr 4. corff 5. starn

Ewch i canalriverexplorers.org.uk am lond gwlad o bethau i'w gwneud fel teulu.

Diolch o galon i'n holl wirfoddolwyr am helpu i lunio'r rhain – rydych chi'n gwbybod pwyl ydych chi.

 Cofrestrwch i dderbyn ein cylchlythyr sy'n cynnwys y newyddion diweddaraf a chynigion gan y Canal and River Trust.

Ewch ar-lein a chwiliwch am 'cylchlythyr camlesi'.